

2019年9月12日
The COURT 株式会社

すべてが徒歩圏内。ベストな立地のクオリティホテル。 生まれ変わった「VALIE HOTEL 広島」 2019年9月18日（水）グランドオープン

全国で16のホテルを運営するThe COURT 株式会社(東京都目黒区/代表取締役社長:柱本哲也)は、「ヴァリエホテル広島」を、広島市内でもベストな立地のひとつ、中区上八丁堀に2019年9月18日（水）開業します。

The COURT 株式会社は、本年7月に「復星グループ」を親会社とする株式会社イデラ・キャピタルマネジメントが全株式を取得し、日本でのホスピタリティ事業の拡大を最重要課題とし、新体制でスタートしました。「復星グループ」は、総資産は約10兆円、香港で上場しているグローバル企業で、「ファミリーハピネス」を理念に、医薬医療から、金融、ファッション、ホスピタリティ事業等、広く展開しています。また、株式会社イデラ・キャピタルマネジメントは、北海道のトマムリゾートを含め、グループ全体で約6,900室のホテルのアセットマネジメント業務を展開しています。

この強力なマネジメント体制のもと、ホスピタリティ事業の拡大戦略の第一弾としてこの「ヴァリエホテル広島」を開業いたします。開業にあたっては、「コートホテル倉敷」や「ヴァリエホテル天神」での実績を評価いただき、いちご投資顧問株式会社様のリート物件として受託いたしました。

広島県は2014年ごろから外国人観光客数が増加し、2018年には外国人宿泊者数が前年比32%増^(※1)と、国際的な観光都市として急激な成長を続けており、民間調査等によると、欧米からの観光客に対する観光地としての知名度の定着や、シンガポールから広島空港への直行便による送客増加など、2020年以降も観光客数は右肩上がりと予測されています。その一方で、観光庁の調査によると、2018年の広島県のシティホテルの客室稼働率が85.0%と全国の都道府県で最も高い値をマークし、未だホテルが不足しています。来夏のオリンピック・パラリンピックを始め、今後、国際的なイベントが活発になる今がチャンスマーケットです。さらに、傘下に世界的な旅行会社であるThomas Cook社やClub Med社を抱える「復星グループ」の協力により、中国からの送客も、大きく期待されています。

(※1 出典：「平成30(2018)年 広島県観光客数の動向」P.12 <https://www.pref.hiroshima.lg.jp/uploaded/attachment/356734.pdf>)



立地について

「ヴァリエホテル広島」は、広島合同庁舎に隣接し、歴史の語り部である世界遺産の原爆ドーム、風光明媚な広島城や、外国人旅行者からの人気急上昇中の歴史公園「縮景園」が徒歩圏内にあるなど、広島ビジネスと観光の中心に位置しています。また、世界的な観光名所である宮島・厳島神社ほか、広島県内に400箇所以上も点在すると言われる、アニメの聖地へのアクセスも良いため、国内外のサブカルチャーファンの掘り起しも狙えるエリアです。

改装について

「ヴァリエホテル広島」は、1985年竣工の築34年のホテルでしたが、弊社のこれまでの「SHIBUYA HOTEL EN」など数々の改装を手がけてきたノウハウを駆使し、市場での競争力を高めるためのValue-upを行いました。エントランス、ロビーの改修のほか、全客室のバスルームのリニューアル、High Speed Wi-Fi導入により、便利さとホスピタリティに溢れた時間と空間を提供します。また、英国王室御用達の歴史を持つベッドブランド「スランバーランド」製のベッドを順次導入、デュベカバーも一新し寝心地をアップ。さらにシングルルームの客室を140cm幅のベッドに入れ替え、1室2名様以上の需要の取り込みを狙っていきます。

価格・サービスについて

日本のビジネスマン、観光客、県内のカップル、海外からのゲストにとって、この立地、このクオリティ、そして、ご満足いただける価格にて、ご提供をいたします。さらに、サービスとして、ローカルでのユニークな「ひろしま体験」をご案内できる地元アテンダントのサービスにより、ハピネスを感じていただき、何度もリピートしたくなるホテルを目指します。

The COURT 株式会社のホテルホスピタリティ事業

The COURT 株式会社は復星グループの「ファミリーハピネス」の理念の下、日本ならではの「ホスピタリティ・ハピネス・プラットホーム」の確立を目指しています。単なるホテルや不動産の運営にとどまらず、日本のポップカルチャーやその土地のユニークな歴史・文化・風土を取り入れた「エクスペリエンス(体験)」を通して、お客様に「ハピネス」を提供したいと願っています。さらに、これからBrandingを強化して、国内外にその価値を届けていきます。

ご掲載時のクレジット及びお問い合わせ先・ご宿泊予約

名称： 「ヴァリエホテル広島」 住所： 730-0012 広島県広島市中区上八丁堀 7-25
支配人： 玉榮輝也
TEL： 082-228-3351 (24時間受付) URL： https://www.courthotels.co.jp/valie_hiroshima/

本リリースや画像貸出に関するお問合せ先

JADE PR 島崎由佳子 TEL： 090-9956-9644 MAIL： yukako@jade-pr.com

客室紹介

シングル、ダブル、ツイン、ご利用シーンに合わせて選べるヴァリエーション豊かなお部屋をご用意。

お部屋はシンプルに落ち着いたインテリアで快適な空間をご提供いたします。

仕事に便利なライティングデスクを配置し、High Speed Wi-Fi が利用可能です。

全客室バスルームをリニューアル。癒しと寛ぎのひと時をお楽しみください。

・ Standard Single Room



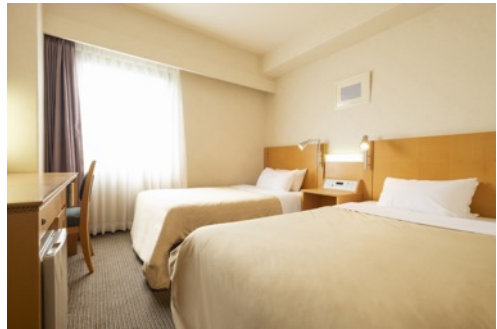
・ Semi Double Room



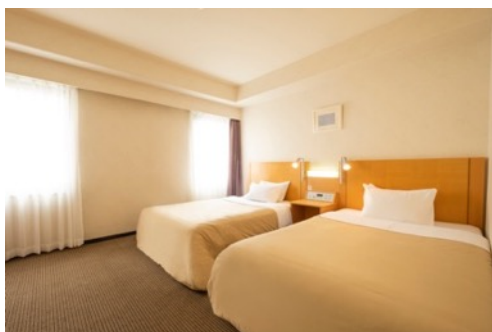
・ Corner Double Room



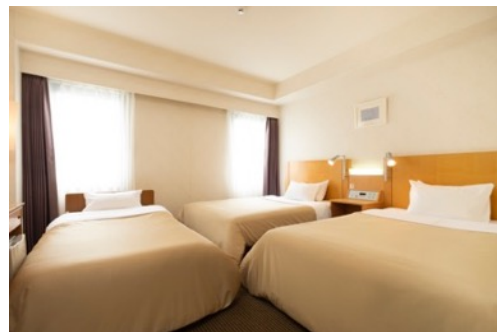
・ Standard Twin Room



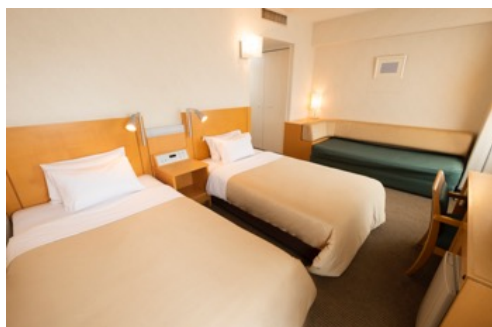
・ Moderate Twin Room



・ Moderate Twin + Extra bed Room



・ Superior Twin Room



・ Superior Twin + Sofa bed Room



・ Bathroom



施設概要

名称 : Valie Hotel 広島 (ヴァリエホテル広島)

客室数 : 171 室
シングルルーム (13-14 m²) 120 室
ダブルルーム (15 m²) 26 室
ツインルーム (17-26 m²) 25 室

※チェックイン 15:00 / チェックアウト 10:00

宿泊定数 : 323 名

宿泊料金 : シングルルーム 1泊 4,000 円 (消費税別) ~
ダブルルーム 1泊 6,000 円 (消費税別) ~
ツインルーム 1泊 8,000 円 (消費税別) ~

※ダブルルーム、ツインルームの上記価格は、2名様ご宿泊時 1 室料金 (消費税込) です

支配人 : 玉榮 輝也 (たまえ てるや)

代表電話 : 082-228-3351

住所 : 730-0012 広島県広島市中区上八丁堀 7-25

交通 : 「広島駅」より車で約 5 分、広島電鉄「女学院前」徒歩約 3 分

駐車場 : 近隣に提携コインパーキングあり (有料)

館内設備 : コインランドリー、自販機、製氷機

設備・備品 : High Speed Wi-Fi 完備
英国王室御用達の歴史を持つベッドブランド「スランバーランド」製のベッドを全室に採用
20 インチテレビ(シングルルーム)、26 インチテレビ(ダブル、ツインルーム)
電話、冷蔵庫、ドライヤー、ボディーソープ、シャンプー、コンディショナー、ハミガキセット、カミソリ・タオル、バスタオル、スリッパ、ガウン

グランドオープン記念 宿泊プラン

プラン名： お好み焼き「ますひろ」1000円分飲食チケット付き宿泊プラン

販売期間： 2019年9月18日～

価格： 5,000円（消費税別）～

内容： 広島ローカルフード「府中焼き」の魅力に迫る飲食チケット付き宿泊プラン
広島お好み焼きの進化形、カリッカリなクリスピー食感がクセになる「府中焼き」
こちらのプランはその魅力に迫って頂く絶好機会です！
なんと今回、府中焼き専門店【ますひろ】様とタイアップに成功！
ぜひ広島ローカルフード府中焼きの濃厚なミンチの旨味とパリパリフワフワの食感をお楽しみください！

予約方法：

https://www.2-e-concierge.net/reserve/cal_mini.php?htl_id=1361&pln_id=5&co_id=&year=&month=&days

ひろしま府中焼き・鉄板焼き



ホテルから徒歩でアクセスできる施設

● 広島城

毛利輝元が太田川河口のデルタ地帯に築いた平城で、日本100名城の一つに選定されている。



● 原爆ドーム

平成8年(1996年)12月、世界文化遺産へ登録。被爆当時の惨状を残す姿がノーモア・ヒロシマの象徴として、時代を越えて核兵器の廃絶と恒久平和の大切さを世界へ訴えるシンボルになっています。



● 縮景園

広島藩浅野氏初代藩主である浅野長晟が命じて作らせた藩主の別邸の庭。日本の歴史公園100選にも選ばれている。



● 広島市電

大正から走り続ける広島市民の足、奇跡的に原爆投下後わずか3日後に復旧された車両が現役で走り続けています。



● お好み村

ルーツは昭和20年代。誕生から半世紀以上！屋台スタイルで24軒のお好み焼店が同居。広島でお好み焼を食べるならここで決まり！



The COURT 株式会社について

The COURT 株式会社は、北海道から沖縄まで、全国に 16 のホテルを展開する、ホテル経営のプロ集団です。「お客様を元気にする!!」を理念に、画一化した宿泊施設を超えて、それぞれの街で Only one の特別な一軒 (=ブランド) 創りに取り組んでいます。

商号： The COURT 株式会社
創業日： 昭和 59 年 (1984 年) 2 月 22 日
会社所在地： 152-0035 東京都目黒区自由が丘 2-8-5 Alex-J
代表者： 代表取締役社長 柱本哲也
従業員数： 約 350 名
総客室： 1869 室
ホームページ www.courthotels.co.jp

「復星グループ」について：

香港で上場しているグローバル企業で、時価総額は約 1.3 兆円、総資産は約 10 兆円です。その事業は多岐にわたり、主要事業には医薬医療事業、金融資産運用事業、ファッション、食品等がありますが、その根底にある理念は「ファミリーハピネス」で、一般のご家庭の生活をより豊かにより幸せにするための商品やサービスを提供することをビジネスモデルの基本としています。ホスピタリティ事業は復星グループの重要な事業の一つであり、グループ傘下には世界的に有名なリゾートホテル運営会社のクラブメッドがあります。

株式会社イデラ・キャピタルマネジメントについて：

2001 年に設立され、ファンドマネジメントとアセットマネジメントを主たる事業としていますが、ホスピタリティ関連では北海道のトマムリゾートのアセットマネジメント業務を行っているほか、約 4,500 室強のビジネスホテルやリゾートホテルの保有、アセットマネジメント業務を行っています。また三井物産と共に、不動産投資信託である「投資法人みらい」の共同スポンサーパートナーとしてサポートを行っており、投資法人みらいの保有するホテルも合わせると、グループ全体で 6,900 室のホテルのアセットマネジメント業務を展開しています。

いちご投資顧問株式会社について：

J-REIT やインフライールドコ等の運用を行っている、業界に先駆けて誕生した新しい不動産運用会社です。J-REIT においては、インバウンド需要の拡大等によりさらなる成長が期待され、いちごの不動産価値向上技術を活かしやすいアセットタイプであるホテルに特化した「いちごホテル (3463)」等の運用を受託しており、投資家の皆様への投資機会の拡大を図っています。